

当社制作
パンフレット
一例

夏の鳥羽クルーズ
2017年7月7日(日) 10時発
*7月19日(水)開港

HULA ON ASUKA II
2017年8月19日(日)
*8月21日(月)開港

風光明媚な景色と歴史。マリン音楽に触れる3日間。
優雅なリズムに夢心地。洋上でハワイを楽しむ3日間。

アロハソングを満喫するハワイアンワークショップ
美しい風景が心に深く残るハワイアン・マステージ

HULA ON ASUKA 船中でのハワイアン・マステージ
ハワイアン・マステージの魅力を伝える

ハワイアン・マステージの魅力を伝える

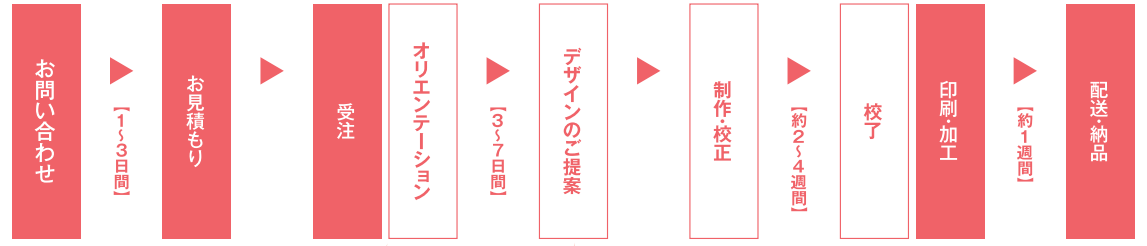
Information

船名	乗客定員	料金	出港
HULA ON ASUKA II	170名	17,000円	7月7日
HULA ON ASUKA II	170名	17,000円	7月19日

私たちはデザイン + α の制作スタイルで お客様の力になります。

データのみの
納品も
可能です

スケジュールの一例



デザイナーが直接お話をいたします。お客様のご希望がダイレクトに伝わるので、イメージや情報をスムーズに共有できます。

テイストの違うデザインを複数ご提案します。ここで方向性をしっかり固めることで、後の工程を効率よく進められます。

ページ数などにより、1~3回の校正。制作途中でもご相談があれば、随時お伺いします。

POINT1

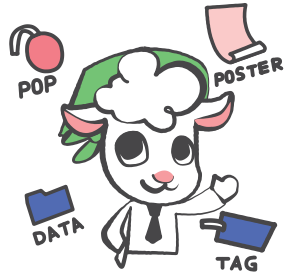
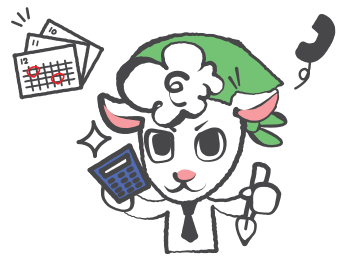
デザイナーが一括窓口
デザインはもちろん、スケジュールやお見積もり、印刷・納品に関するご要望まで担当デザイナーが窓口となります。営業・制作・印刷へ別々に連絡や調整する必要がないので余計な手間もなく、円滑に進行できます。

POINT2

多忙なご担当者様をサポート
旅行分野で長年培った知識と経験で、日程表などの表組みやコース内容、パンフレット全体での整合性といった細部まで目を配ります。多くの案件を抱えたご担当者様を細やかな校正でサポートします。

POINT3

データ納品もOK
印刷納品のほか、データのみの納品も承ります。チラシやパンフレットからポスター、ノベルティ、POPなどのツールまで様々な案件を取り扱っており、展開方法のご提案もできます。ワンポイントのみの作業も承ります。



ご相談、お見積もりだけでも承ります。まずはお気軽にお問い合わせください。

TOBU
JAL
九州
27,500円~75,500円

富山へ
冬の味わいの
STUDENT TRIP

シンガポール
77,800円~178,800円

Japan
Hotel Selection Year 2009
春夏秋冬

台湾
台北・台中・日月潭
62,800円~112,800円

台湾
台北・九州
64,800円~104,800円

マレーシア
75,800円~149,800円

46億年の地球の歴史を目で見て肌で感じる
GRANDサークル
GRAND CIRCLE 6・8日間

ANAのアジアリゾート
熱帯楽園時間

ANAのアジアリゾート
熱帯楽園時間

ANAのアジアリゾート
熱帯楽園時間